

空き家・空き地バンク173 主要施設までのアクセスが良好な離れ付きの物件

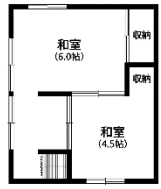


所在地	弓削島	
価格	売買	500万
面積	239.10	m ² (敷地)
建物	161.82	m ² (延床)
構造	①木造瓦葺2階建 ②木造瓦葺平屋建	
築年数	①約70年 ②約50年	
水道	上水道	
トイレ	水洗	
駐車場	無	
庭	有	
建物の状態	多少の修繕が必要	
主要施設までの距離		
役場弓削支所	徒歩	4分
郵便局	徒歩	1分
弓削港	徒歩	9分
弓削保育所	車	8分
弓削小・中学校	車	3分
弓削高校	車	3分
スーパー	車	2分
医療機関	車	2分

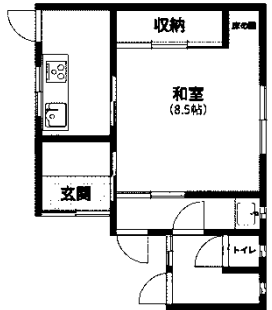
- ・ 町の中心地に近く、便利な場所にあります。
- ・ 母屋の他に離れがあります。
- ・ 家財道具の処分は所有者様にご相談ください。



1 F



2 F



1 F

