

▼ 空き家バンク 102 小学校の真裏の大きな一軒家。裏山の農地付き。



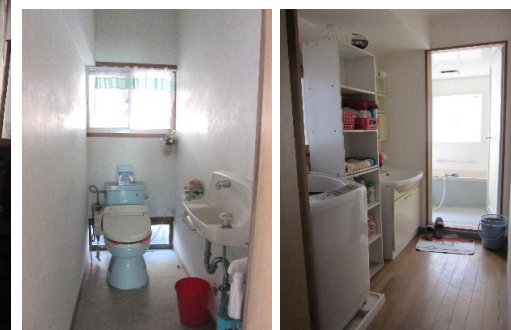
所在地	生名島	
価格	売買	50万
面積	378.31	m <sup>2</sup> (敷地)
建物	149.43	m <sup>2</sup> (延床)
構造	木造2階建て	
築年数	52年	
水道	上水道	
トイレ	汲み取り	
駐車場	有	
庭	有	
建物の状態	多少の補修必要	

主要施設までの距離

役場生名支所	徒歩	3分
郵便局	徒歩	3分
立石港	車	3分
生名保育所	車	2分
生名小学校	徒歩	30秒
最寄りのスーパー	車	2分
最寄りのコンビニ	徒歩	4分



上島町役場 企画情報課



- ・ 小学校の真裏に位置し、坂道の途中にあります。
- ・ 1台分の駐車スペースが敷地内にあります。
- ・ 庭の横に裏山があり、一部の土地が農地として付いています。
- ・ 内装はリフォームされており、綺麗な物件です。
- ・ 家財道具の処分については所有者様とご相談ください。