

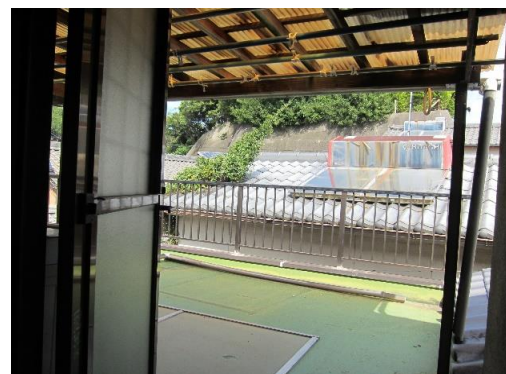
▼ 空き家バンク136 町の中心地に位置した徒歩移動にも便利な物件



- ・町の中心地に位置した便利な場所にあります。
- ・スーパー、役場、病院など徒歩圏内にあります。
- ・家財道具の処分については、直接所有者とご相談ください。

所在地	弓削島・下弓削
価格	売買 330万円
面積	100.34 m <sup>2</sup> (敷地) 129.19 m <sup>2</sup> (延床)
構造	木造2階建て
築年数	74年
水道	上水道
トイレ	水洗
駐車場	無
庭	無
建物の状態	多少の修繕が必要

主要施設までの距離		
上島町役場	徒歩	3分
弓削港	徒歩	8分
医療機関	徒歩	5分
弓削小学校	徒歩	17分 車 3分
弓削中学校	徒歩	16分 車 3分
弓削高校	徒歩	10分
スーパー	徒歩	5分



上島町役場 企画情報