

▼ 空き家バンク 118 弓削島の中心部に立地、二階ベランダ付き物件

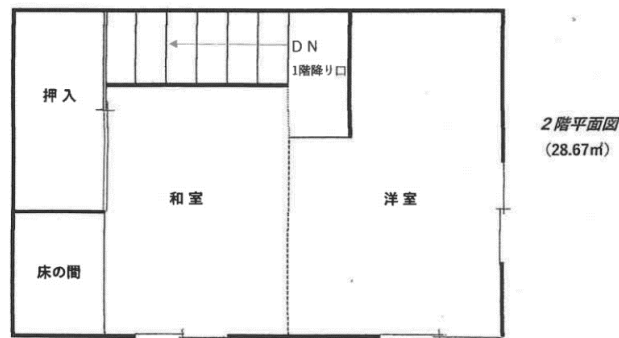
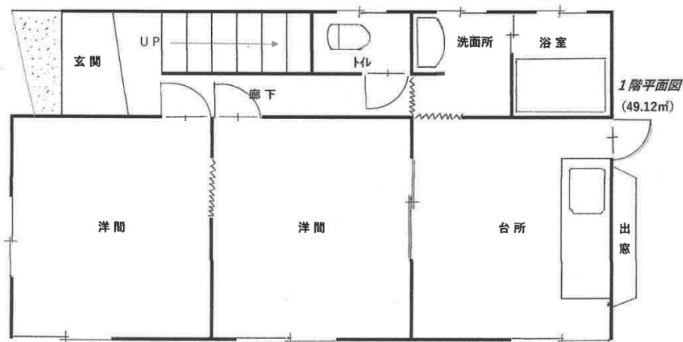


所在地	弓削島・下弓削
価格	売買 30万円
面積	96.99 m ² (敷地) 77.79 m ² (延床)
構造	木造 2 階建
築年数	築57年
水道	上水道
トイレ	水洗
駐車場	無
庭	有
建物の状態	多少の補修が必要

- ・シロアリ被害のある物件です。
- ・二階に眺望のよいベランダが付いています。
- ・家財道具の処分については所有者様と直接ご相談ください。
- ・一部の床、窓などに修繕が必要です。

主要施設までの距離

役場弓削支所	徒歩	6分
弓削小学校	徒歩	22分
弓削中学校	徒歩	20分
弓削高校	徒歩	15分
弓削港	徒歩	13分
郵便局	徒歩	5分
スーパー	徒歩	10分



上島町役場 企画情報課