

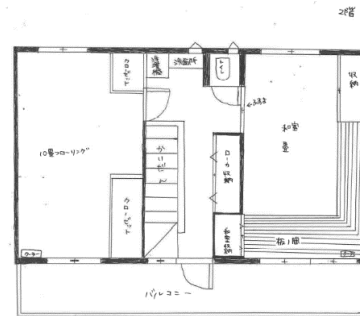
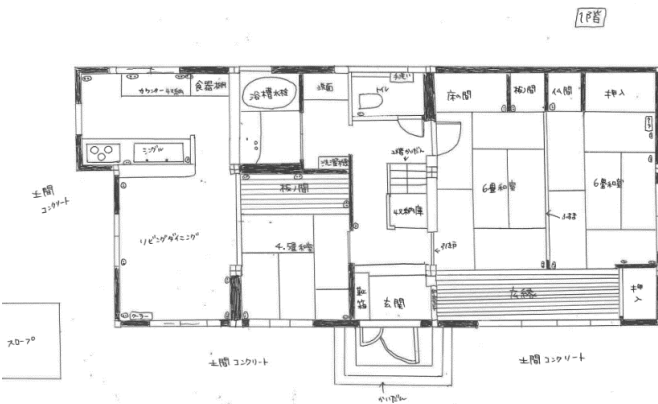
▼ 空き家バンク 117 二世帯居住可、海(港)近く、即入居可物件



所在地	弓削島・久司浦
価格	売買 500万円
面積	186.75 m ² (敷地) 134.01 m ² (延床)
構造	鉄骨造スレー
築年数	ト2階建 築23年
水道	上水道
トイレ	水洗
駐車場	無
庭	無
建物の状態	良好

主要施設までの距離

役場弓削支所	車	9分
弓削小学校	車	6分
弓削中学校	車	6分
弓削高校	車	7分
上弓削港	車	4分
弓削港	車	9分
スーパー	車	9分



- ・トイレ、洗面が1階と2階にあり、二世帯の同居が可能な物件です。
- ・道路を挟んですぐ向かいが、海(港)となっています。
- ・残置物はほとんど無く、即入居が可能です。

