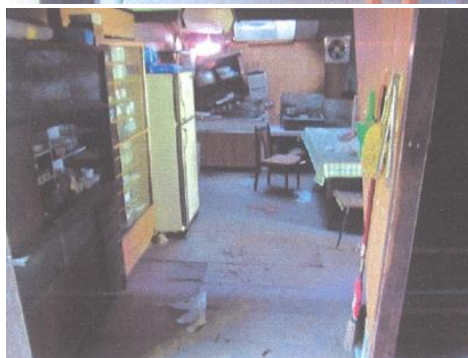
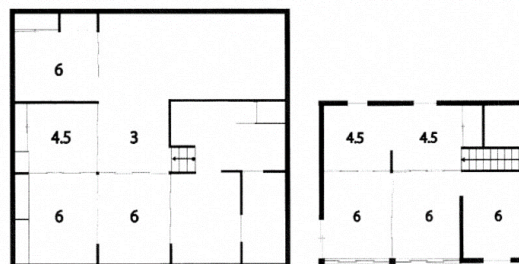


▼ 空き家バンク 43 築125年・DIY可能物件



- ・島の原風景が残り、穏やかな空気が漂う佐島にある古民家です。
- ・近年、移住者が多くゲストハウスやカフェも続々と開業しています。
- ・佐島に学校はありませんが、子供たちはスクールバスや船を使いお隣の弓削島へ通学します。  
(弓削保育所は佐島にあります。)

※建物全体、損傷が激しく大幅な補修が必要な物件となります。



1F

2F

所在地	佐島	
価格	売買	応相談
	賃貸	—
面積	419.96	m <sup>2</sup> (敷地)
	195.71	m <sup>2</sup> (延床)
構造	木造2階建て	
築年数	125年(空き家期間15年)	
水道	上水道	
トイレ	水洗	
駐車場	有	
庭	有	
建物の状態	大幅な補修が必要	

主要施設までの距離

役場弓削支所	車6分
佐島港	徒歩3分
立石港	車8分
弓削保育所	徒歩6分 車2分
弓削小学校	車7分
弓削中学校	車7分
弓削高校	車6分
近隣スーパー	徒歩・船14分 車7分

上島町役場 企画情報課

