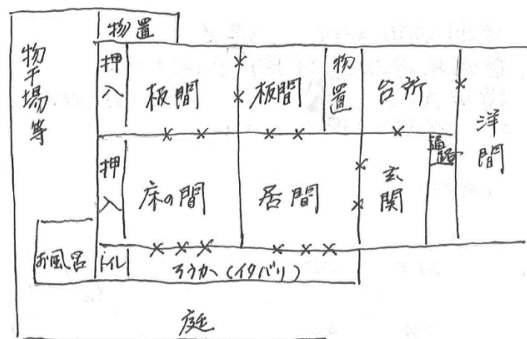


▼ 空き家バンク 11 海に挟まれたDIY可能物件



所在地	佐島	
価格	売買	応談
	<b>賃貸</b>	<b>2万円</b>
面積	250	m <sup>2</sup> (敷地)
	74	m <sup>2</sup> (延床)
構造	木造平屋建て	
築年数	85年	
水道	上水道	
トイレ	汲み取り	
駐車場	無	
庭	有	
建物の状態	<b>大幅な補修が必要</b>	

- ・ 橋の袂にある、少し住宅街から離れた場所にある住居です。
- ・ **母屋や附属の倉庫が著しく劣化しています。**
- ・ 屋外の倉庫スペースもあります。
- ・ 家財道具の処分については所有者様とご相談ください。



主要施設までの距離		
役場弓削支所	徒歩15分	車3分
佐島港	徒歩16分	車3分
弓削保育所	徒歩18分	車3分
弓削小学校		車6分
弓削中学校		車6分
弓削高校		車5分
近隣のスーパー	徒歩19分	車4分

上島町役場 企画情報課

