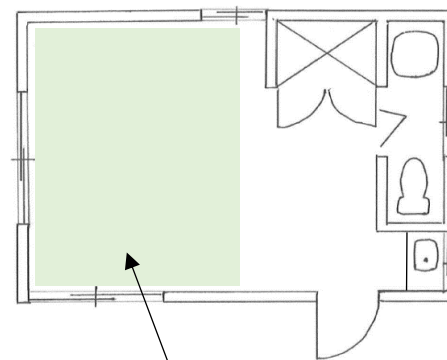


▼ 空き家バンク 52 (令和2年3月登録)



フローリング（板間）
の上に畳ユニット

所在地 弓削鎌田 地区

価格	売買	応談
	賃貸	利用登録後 公開
面積	163	m ² (敷地)
	24	m ² (延床)

構造	軽量鉄骨造
築年数	26年(別荘として使用)
水道	雨水3tタンク
トイレ	汲み取り
駐車場	有(庭)
庭	有
建物の状態	良好

主要施設までの距離

役場弓削支所	車7分
弓削港	車8分
弓削保育所	車10分
弓削小学校	徒歩23分 車9分
弓削中学校	徒歩21分 車9分
弓削高校	徒歩17分 車8分
近隣のスーパー	徒歩12分 車7分

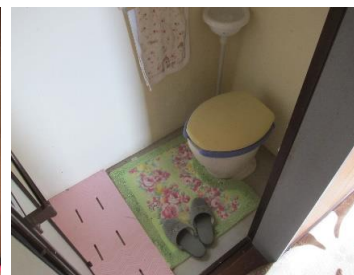
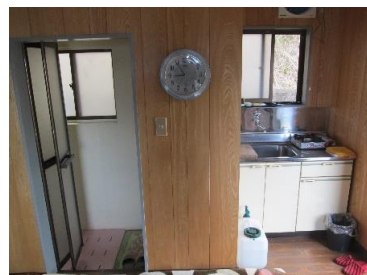
別荘として使われていた物件です。家具・家電も所有者さんと相談の上利用できます。

久司山展望台の近くにある物件です。南東向きに建っているため、朝日が拝めます！

海を見渡すと燧灘（ひうちなだ）に豊島、高井神島、魚島が浮かび、さらに遠くには四国山脈までの多島美が一望できます。

※ガス設備無し、上水道整備不可、公共下水道が未整備の地区です。蛇口からは雨水3tタンクに貯水してある水が流れます。

※ガス設備、工事可能（自己負担）、公共下水（浄化槽）については要相談。



上島町役場 企画情報課

